

# NEXUS

## Système NEXUS® – Système de gestion en réseau

NEXUS® est un système de surveillance et maîtrise de l'éclairage de secours en temps réel. Il offre aux propriétaires ou gestionnaires de bâtiment le contrôle de leurs obligations en matière de sécurité publique et aide à la gestion de l'installation et de la maintenance d'un système d'éclairage de secours.

Un réseau Nexus® permet à l'utilisateur de :

- Gérer l'installation et le retrait de composantes
- Tester et surveiller le système de manière rentable
- Créer des groupes d'unités
- Gérer les activités de maintenance
- S'assurer que les tests sont exécutés correctement
- Préparer les rapports
- Enregistrer dans un journal les résultats des tests et les imprimer au besoin

### Avantages de NEXUS®

**Simplifie et économise le travail** – Nexus® permet à l'utilisateur d'activer à distance les unités d'éclairage de secours et d'en recueillir à distance l'information sur leur état.

Cette information est ensuite enregistrée automatiquement dans un cahier électronique. Le personnel de maintenance n'a plus qu'à s'occuper des unités qui nécessitent une intervention de maintenance.

**Maximise la disponibilité du système** – Nexus® peut tester et signaler l'état du système d'éclairage de secours complet d'un bâtiment, individuellement, en groupes ou globalement.

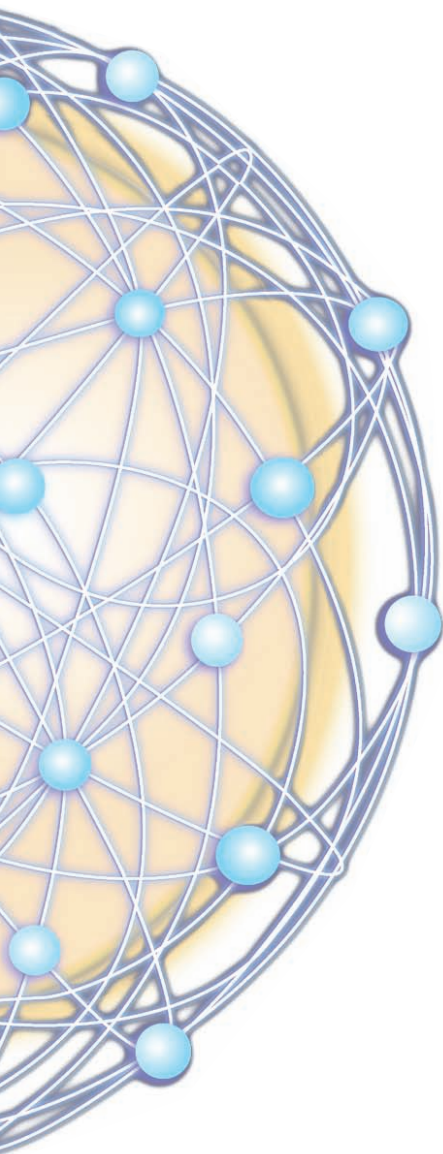
**Autosurveillance** – Nexus® est à autosurveillance. En cas d'un câble endommagé, Nexus® peut indiquer l'emplacement de la défectuosité jusqu'au canal en particulier, ce qui peut sauver des heures de travail à la détection manuelle du problème.

**Système indépendant** – Le fonctionnement de l'éclairage de secours n'est nullement affecté ou dépendant de Nexus®. Un accessoire d'éclairage Nexus peut être retiré ou ajouté en tout point du réseau Nexus, sans causer d'interruption au fonctionnement du système.

**Intégrité des données** – Nexus® peut minimiser les erreurs humaines qui compromettent la validité des données, en automatisant les procédures et en enregistrant les données de maintenance dans un journal.

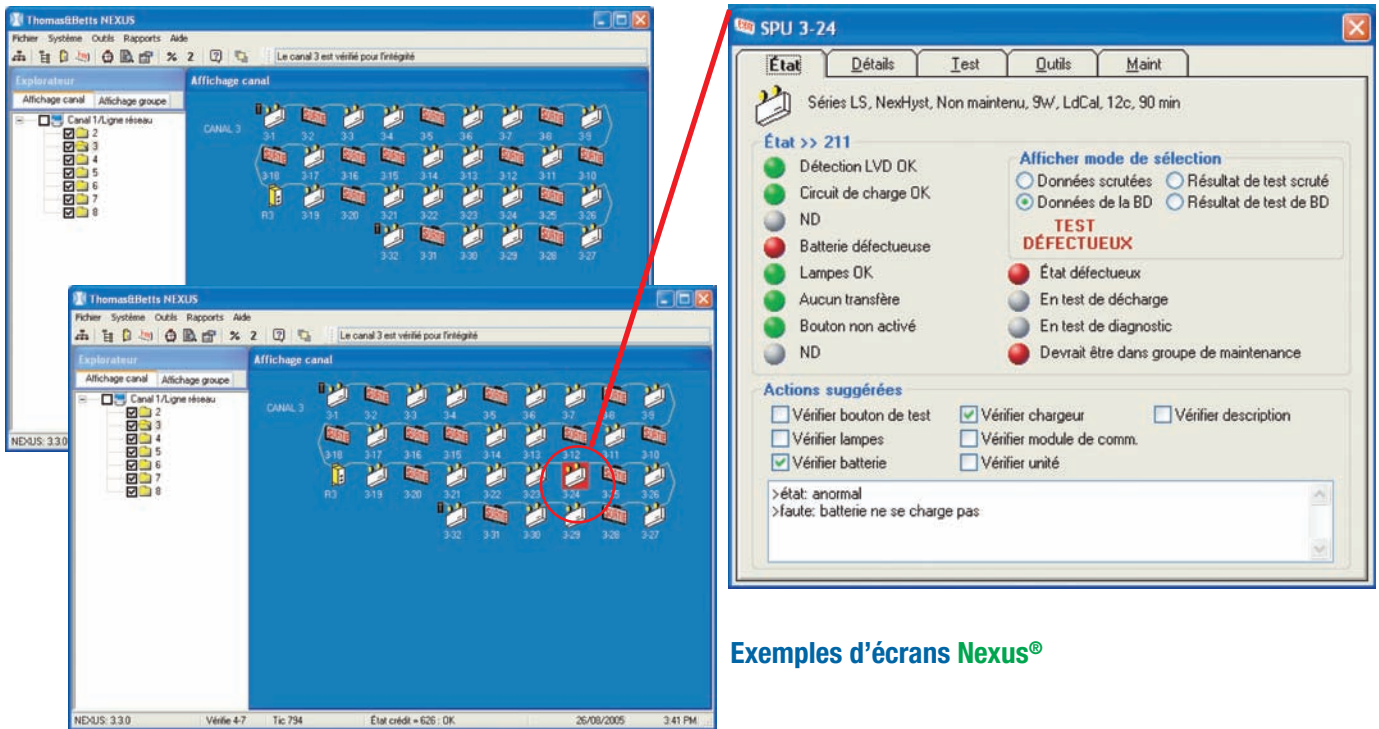
**Topologie en bus** – Les accessoires Nexus® sont reliés au moyen d'un câble de données à paire torsadée dans une topologie en bus multipoint à double terminaison.

**Câble à paire torsadée blindée simple** – Le système Nexus® requiert un câble à paire torsadée blindée simple comme médium du réseau. Ce câble offre une vitesse de communication élevée et une haute résistance à l'interférence externe.



# NEXUS

Interface graphique conviviale – Le logiciel **Nexus®** comporte une interface graphique conviviale qui guide l'utilisateur à travers une série de fonctions.



Exemples d'écrans Nexus®

Garantie **Nexus®** – Les unités d'équipement d'éclairage de secours Emergilite munies des options **Nexus®** sont complètement garanties contre les défauts de matière et de fabrication dans des conditions normales d'utilisation pendant une période de cinq (5) ans. La couverture de cette garantie complète commence à la date de l'installation ou quatre-vingt-dix (90) jours à compter de la date d'expédition, selon la première des occurrences.

Peu importe où vous êtes situé,  
vous pouvez compter sur **NEXUS** pour faire le travail !

Pour accéder à plus d'information, veuillez nous contacter  
par téléphone ou courriel :

1-866-857-5711 (poste 7515)  
nexus-info@tnb.com